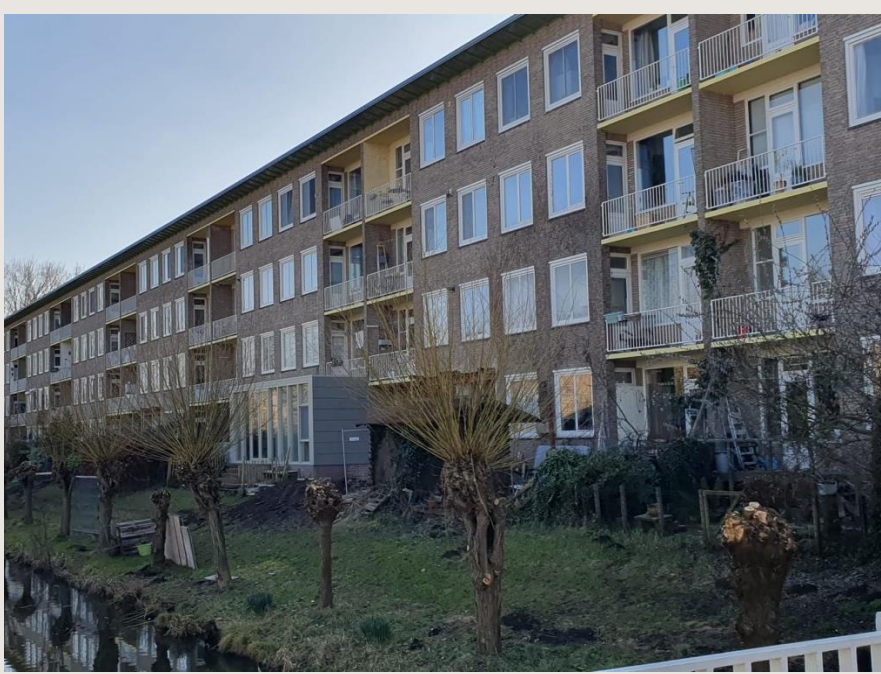




LOCATIEONDERZOEK  
De Nieuwe Meent







Basisschool

Woonwijken

Station



**COOPERATIVE SPACE**

# Sociale samenhang

- Nabijheid
  - Open cultuur
  - Talenten aanspreken
  - Verdiepen in relaties
- 
- Zeven domeinen in buurtwelzijn

Broens, M. (2017). Welzijn is in de buurt en woont in het buurthuis: Lokale overheid als bewaarder van het algemeen belang. *Sociaal Bestek*, 79, 20-23. <https://doi.org/10.1007/s41196-017-0552-7>

# Methoden

- Deskresearch
  - Demografie
  - Initiatief: NieuwLand
- Stakeholders
- Observaties
- Enquête
- Interviews

Aan de hand van de vier lagen

**Behoeften, context, bewegen, agenda's**

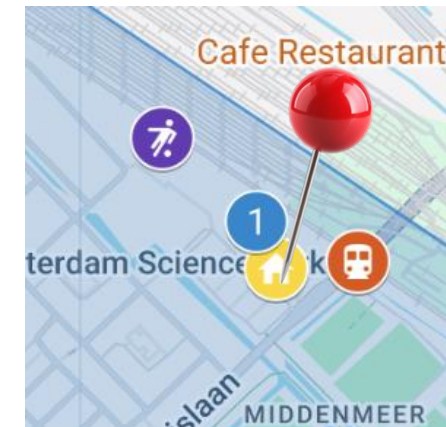
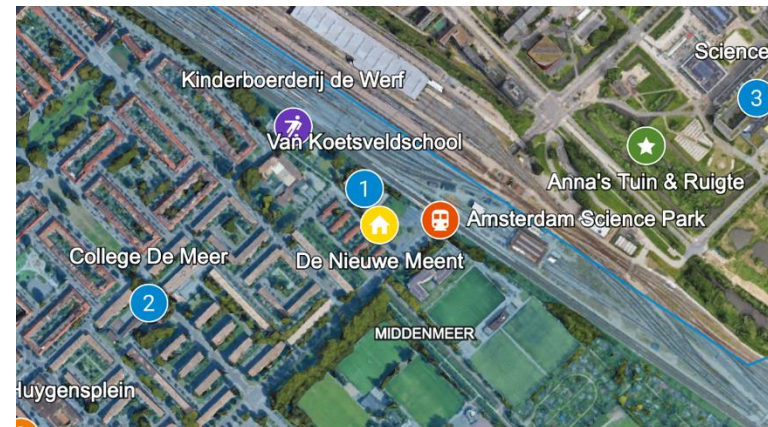
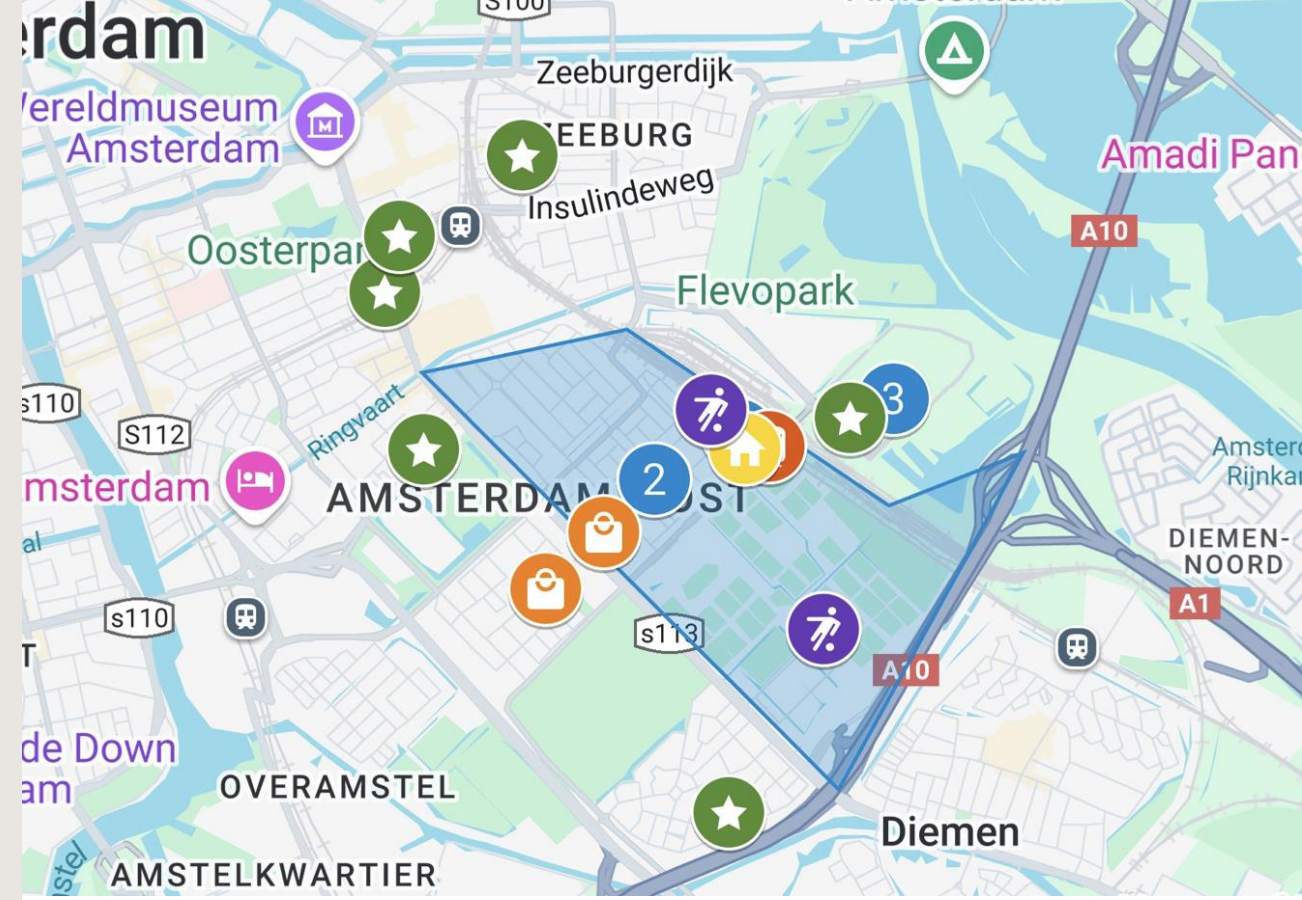


# Deskresearch - Demografie

Locatie: Archimedesplantsoen

## Middenmeer

- 15 duizend inwoners
  - Meeste bewoners tussen de 25-45 jaar oud
- Koop- en huurwoningen
  - 94% appartementen
- 64% hoogopgeleid





Deskresearch - Vergelijkbaar initiatief

# NieuwLand

## COMMUNITY

NieuwLand is a community project combining a living collective, workplaces and a social-political neighbourhood centre in Dapperbuurt, Amsterdam Oost. We host non-commercial, volunteer-run activities based on solidarity and self-organisation. Discover the collectives that are part of NieuwLand!



### Fietskliniek

workplace

Do-it-Yourself bike recycle and repair with guidance. 🛠️  
Tuesday & Thursday / 6-9 pm  
🛠️ Friday 11am-6 pm



### Clothes Swap

regular event

Swap, don't Shop! Avoid the fast-fashion brands and their garment slavery. Get rid of your wardrobe excess and refresh your style!



### Luk Hop Moon Kung Fu

workplace

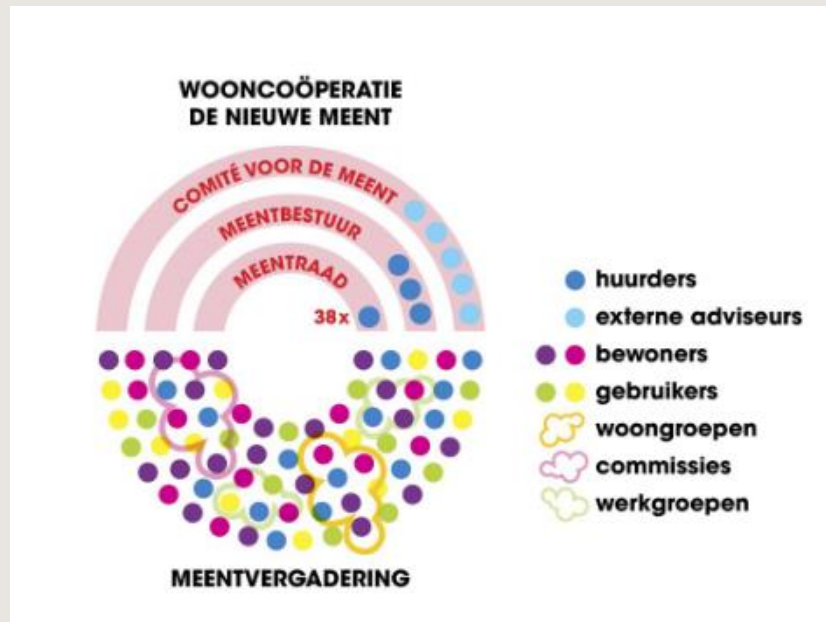
Kung Fu and Lion Dance is for everyone!



- **Communityproject** (Dapperbuurt)
- Wooncollectief, werkplekken en een sociaal-politiek buurtcentrum
- Volledig op vrijwillige basis + donaties
  - Verschil met de Nieuwe Meent
  - Betalen voor ruimtebezit, zonder winstoogmerk

# Stakeholders

- Brede definitie
- Identiteit



Mitchell, R. K., Agle, B. R., & Wood, D. J. (1997). Toward a Theory of Stakeholder Identification and Salience: Defining the Principle of who and What Really Counts.

*The Academy of Management Review*, 22(4), 853–886.

<https://doi.org/10.5465/amr.1997.9711022105>

Albert, S., & Whetten, D. A. (1985). Organizational identity. Research in *Organizational Behavior*, 7, 263–295.

| Betrokken stakeholders      | Soort stakeholder           |
|-----------------------------|-----------------------------|
| De nieuwe Meent             | Leden en partners           |
| Bewoners                    | Bewoners                    |
| Lola / Sterk team oost      | Sociaal beheer              |
| Yuverta                     | Woningcorporatie            |
| Beheergroep Mariotteplein,  | Sociaal beheer              |
| dNM gemeenschap             | Woongroep                   |
| t Hartje - Kringloopwinkel  | Kringloopwinkel             |
| Ymere                       | Onderwijsinstelling         |
| A.V.V. Zeeburgia            | Voetbalclub                 |
| College De Meer             | Onderwijsinstelling         |
| Anna's Tuin                 | Gemeenschapstuin            |
| Samenspraak Oost            | Taal stichting              |
| Bredewegfestival            | Cultuur / Vrijwilligerswerk |
| Van Koetsveldschool         | Onderwijsinstelling         |
| Meerenergie                 | Buurtcoöperatie             |
| Dynamo                      | Wijkteam                    |
| Al-Maarif                   | Stichting                   |
| Kinderboerderij De Werf     | Kinderboerderij             |
| BIZ Christiaan Huygensplein | BIZ                         |
| Noon                        | Maatschappelijk Café        |
| Civic Amsterdam             | NGO                         |
| Atletiek Vereniging 1923    | Sport                       |

# Interview stakeholders



Selçuk Balamir



Jeske Rutgers

# Observaties, straatinterviews & enquête

- Buurt observeren
- Inzichten uit straatinterviews
- Enquête onder buurtbewoners



# Bendiner-Viani (2013)

1: Person meets the world

2: Being with others

3: Living locally and translocally

Bendiner-Viani, G. (2013). The big world in the small: Layered dynamics of meaning-making in the everyday. *Environment and Planning D: Society and Space*, 31, 708-726. <https://doi.org/10.1068/d17810>

# Inzichten

- Groot contrast tussen de weerszijdes van treinstation Science Park

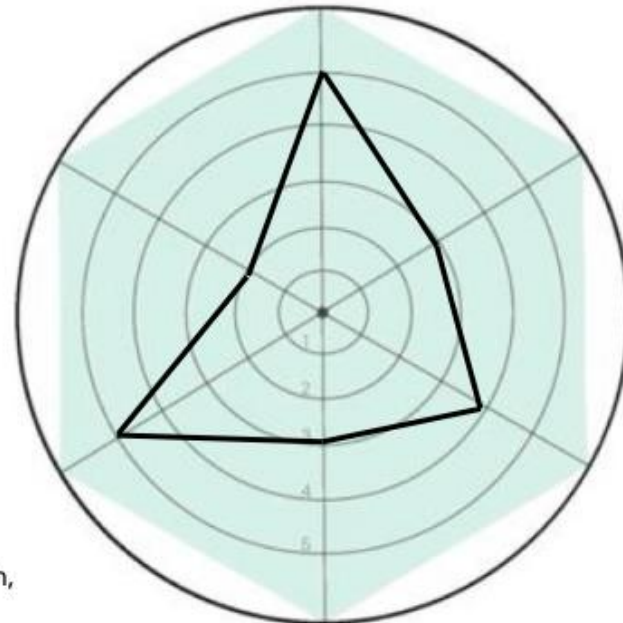


# Mobiliteitsknooppunt



1. **Bereikbaarheid**  
Goed bereikbaar door  
Amsterdam Science Park

2. **Wonen**  
Variërend koop/huur  
Niet altijd even verzorgd  
Woonwijk relatief dichtbevolkt



6. **Groen**  
Weinig groen  
Niet veel 'perkjes'  
Alleen veel sportvelden

5. **Vrije tijd**  
Veel sportgelegenheden  
Kinderboerderij  
Lokale initiatieven (Anna's tuin,  
workshops)

4. **Sociale cohesie**  
Rustig op straat  
Niet altijd evenveel contact met  
buurtbewoners  
Lokale organisaties actief

3. **Voorzieningen**  
Weinig winkels in de buurt  
Basisschool/middelbare  
school/universiteit  
Bibliotheek etc. aanwezig

# Liveability index

- Gehl (2021)
- Pharos Leefplekmeter
- Reijndorp (2007)



# Hoe nu verder?

Bijwonen  
vergadering  
buurtbewoners

Enquête  
verwerken

Interviews  
stakeholders &  
potentiële  
partners

Belangen in  
kaart brengen

# Hoe kan...

De coöperatieve ruimte van de Nieuwe Meent worden vormgegeven, zodat sociale verbindingen in de buurt worden versterkt vanuit de waarde 'commoning'?